

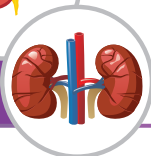
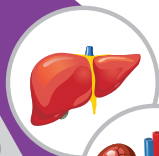
دارودرمانی

صرع یک بیماری مزمن است که در نتیجه اختلال در سیستم اعصاب مرکزی به وجود می آید. به عبارت دیگر فعالیت سلول های مغزی بیش از حد طبیعی شده و منجر به تشنج های تکرار شونده می گردد.



در این بیماری افراد بدون دلیل مشخص و یا محرک آشکار و با فاصله زمانی بیش از **۲۴ ساعت**، حداقل دو بار یا بیشتر دچار تشنج می شوند.

مبتلایان به صرع تا چه زمانی باید دارو استفاده کنند؟



بسیاری از بیماران صرعی باید از زمان تشخیص تا مدت زمان طولانی از زندگی خود تحت درمان دارویی قرار بگیرند. لازم به ذکر است اگر داروهای ضدتشنج از نوع مناسب و با دوز مناسب انتخاب شوند هیچ نگرانی ای بابت مصرف طولانی مدت این داروها وجود نخواهد داشت.



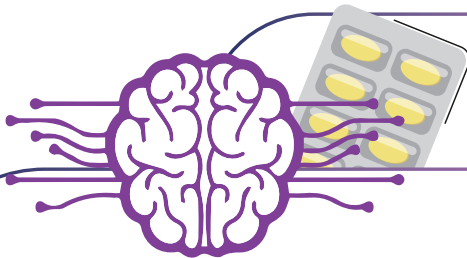
بهتر است بدانیم اکثر داروها از طریق کبد یا کلیه دفع می شوند ولیکن با استفاده از داروی مناسب با دوز مناسب همراه با بررسی دوره ای عملکرد کبد و کلیه (هر ۶ ماه الی ۱۲ ماه یکبار) عموماً مشکلی برای بیماران بوجود نمی آورد.

برخی داروهای ضدتشنج به خصوص انواع داروهای نسل قدیم، داروهایی هستند که روی متابولیسم استخوان اثر می گذارند و مبتلایان به صرع باید در طول درمان همزمان از **مکمل کلسیم و ویتامین D** استفاده کنند تا در اثر استفاده طولانی مدت دارو دچار مشکلاتی مانند پوکی استخوان نشوند.





مبتلایان به صرع چه زمانی می توانند داروی ضد تشنج خود را قطع کنند؟



اگر بیمار ۲ سال فاقد هرگونه حمله های تشنجی باشد، احتمال قطع دارو می تواند توسط پزشک بررسی شود. اگر بیمار تحت درمان با دو یا چند دارو باشد ابتدا پزشک برای بیمار درمان تک دارویی را تجویز می کند و افراد به لحاظ تعداد تشنج مورد ارزیابی قرار می گیرند که آیا با درمان تک دارویی نیز، فرد مدت طولانی و ترجیحا دو سال بدون حملات تشنجی باقی می ماند یا خیر.

لازم است بدانیم برای قطع دارو توسط پزشک علاوه بر اینکه فرد باید ۲ سال فاقد حمله های تشنجی باشد فاکتورهایی مانند:



● نرمال بودن MRI

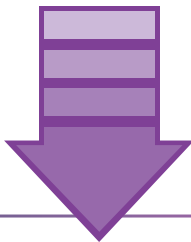
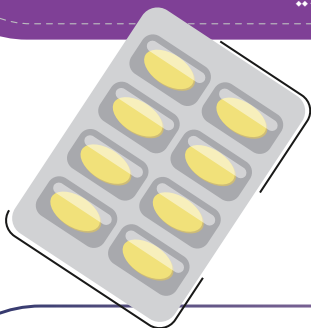
● عدم وجود سابقه فامیلی صرع

● نرمال بودن نوارهای مغزی در طی درمان

● وضعیت شغلی و زندگی بیمار

توسط پزشک مورد ارزیابی قرار می گیرد.

در صورت بررسی تمام شرایط توسط پزشک،
داروهای ضدتشنج باید زیر نظر پزشک و به
آهستگی کاهش پیدا کنند.



اگر داروی شما توسط پزشک قطع گردید و یا شما کاندید برای قطع دارو هستید باید آگاه باشید که در ماه های اول قطع دارو احتمال بازگشت تشنج، وجود دارد و در این فاصله باید از انجام کارهایی مانند رانندگی، کوهنوردی، شنا کردن، سنگ نوردی و تمام کارهایی که نیازمند حفظ کامل هوشیاری است اجتناب کنید.

خبر خوب این است که **۷۰٪** مبتلایان به صرع با استفاده از **داروهای مناسب با دوز مناسب، خواب کافی و مدیریت استرس** می‌توانند میزان تشنجهای خود را به صفر برسانند و یک زندگی با کیفیت بهتر را تجربه کنند.

۷۰٪

References:

1. <https://www.who.int/>
2. <https://www.cdc.gov/>
3. <https://www.medicines.org.uk/emc/product/2293/pil/>